



Администрация Пермского муниципального округа Пермского края
Комитет имущественных отношений

РАСПОРЯЖЕНИЕ

08.08.2024

№ 2540

Об установлении публичного сервитута на часть земельных участков

В соответствии со ст. 23, гл. V.7 Земельного кодекса Российской Федерации, Федеральным законом от 25.10.2001 № 137-ФЗ «О введении в действие Земельного кодекса Российской Федерации», пп. 3.2.5 п. 3.2 разд. 3 Положения о комитете имущественных отношений администрации Пермского муниципального округа, утвержденного решением Думы Пермского муниципального округа Пермского края от 29.11.2022 № 48, на основании ходатайства публичного акционерного общества «Россети Урал» (ИНН 6671163413, ОГРН 1056604000970) (далее - ПАО «Россети Урал») от 23.07.2024 № 10101:

1. Установить в интересах ПАО «Россети Урал» публичный сервитут общей площадью 6454 кв.м на часть земельных участков, согласно приложению № 1 к настоящему распоряжению.

Цель: Эксплуатации объектов электросетевого хозяйства ТП-47353, Строительство КТП 400-10/0,4 кВ с трансформатором мощностью 63 кВА, ВЛ 10 кВ протяженностью - 1,3 км, ПРВТ-10 кВ, ВЛ 0,4 кВ протяженностью ≈0,55 км для электроснабжения объекта для индивидуального жилищного строительства по адресу: Пермский край, Пермский район, п. Протасы (4500046046), Строительство ВЛ 0,4 кВ для электроснабжения поселка Протасы (4500058631).

Срок: 49 лет.

2. Утвердить границы публичного сервитута земельного участка, указанного в п. 1 настоящего распоряжения, согласно прилагаемой схеме расположения границ публичного сервитута.

3. Срок, в течение которого использование указанного в п. 1 настоящего распоряжения земельного участка в соответствии с их разрешенным использованием будет невозможно или существенно затруднено в связи с осуществлением сервитута – продолжительность не превышает три месяца для земельных участков, предназначенных для жилищного строительства (в том числе индивидуального жилищного строительства), ведения личного подсобного

хозяйства, садоводства, огородничества; не превышает один год - в отношении иных земельных участков.

4. Порядок установления зон с особыми условиями использования территорий и содержание ограничений прав на земельные участки в границах таких зон установлен Постановлением Правительства РФ от 24.02.2009 № 160 «О порядке установления охранных зон объектов электросетевого хозяйства и особых условий использования земельных участков, расположенных в границах таких зон».

5. Плата за публичный сервитут устанавливается в соответствии с Федеральным законом от 29.07.1998 № 135-ФЗ (ред. от 19.12.2022) «Об оценочной деятельности в Российской Федерации» и методическими рекомендациями, утверждёнными приказом Минэкономразвития России от 04.06.2019 № 321, а также в приложении № 4 к настоящему распоряжению.

6. Комитету имущественных отношений администрации Пермского муниципального округа в течение 5 рабочих дней со дня подписания настоящего распоряжения:

6.1. направить настоящее распоряжение в Управление Федеральной службы государственной регистрации, кадастра и картографии по Пермскому краю;

6.2. направить настоящее распоряжение в ПАО «Россети Урал»;

6.3. разместить настоящее распоряжение на официальном сайте Пермского муниципального округа в информационно-телекоммуникационной сети «Интернет» (www.permokrug.ru).

7. ПАО «Россети Урал» привести земельные участки в состояние пригодное для использования в соответствии с разрешенным использованием в срок не позднее 3 (трех) месяцев после завершения строительства или эксплуатации инженерного сооружения, для размещения которого был установлен публичный сервитут.

8. Настоящее распоряжение вступает в силу со дня его подписания.

9. Контроль исполнения распоряжения возложить на заместителя председателя комитета М.В. Королеву.

Председатель комитета



Е.А. Демидова

Приложение № 1
к распоряжению
комитета имущественных
отношений администрации
Пермского муниципального округа
от 08.08.2024 № 2540

**Список земельных участков,
на которые устанавливается публичный сервитут**

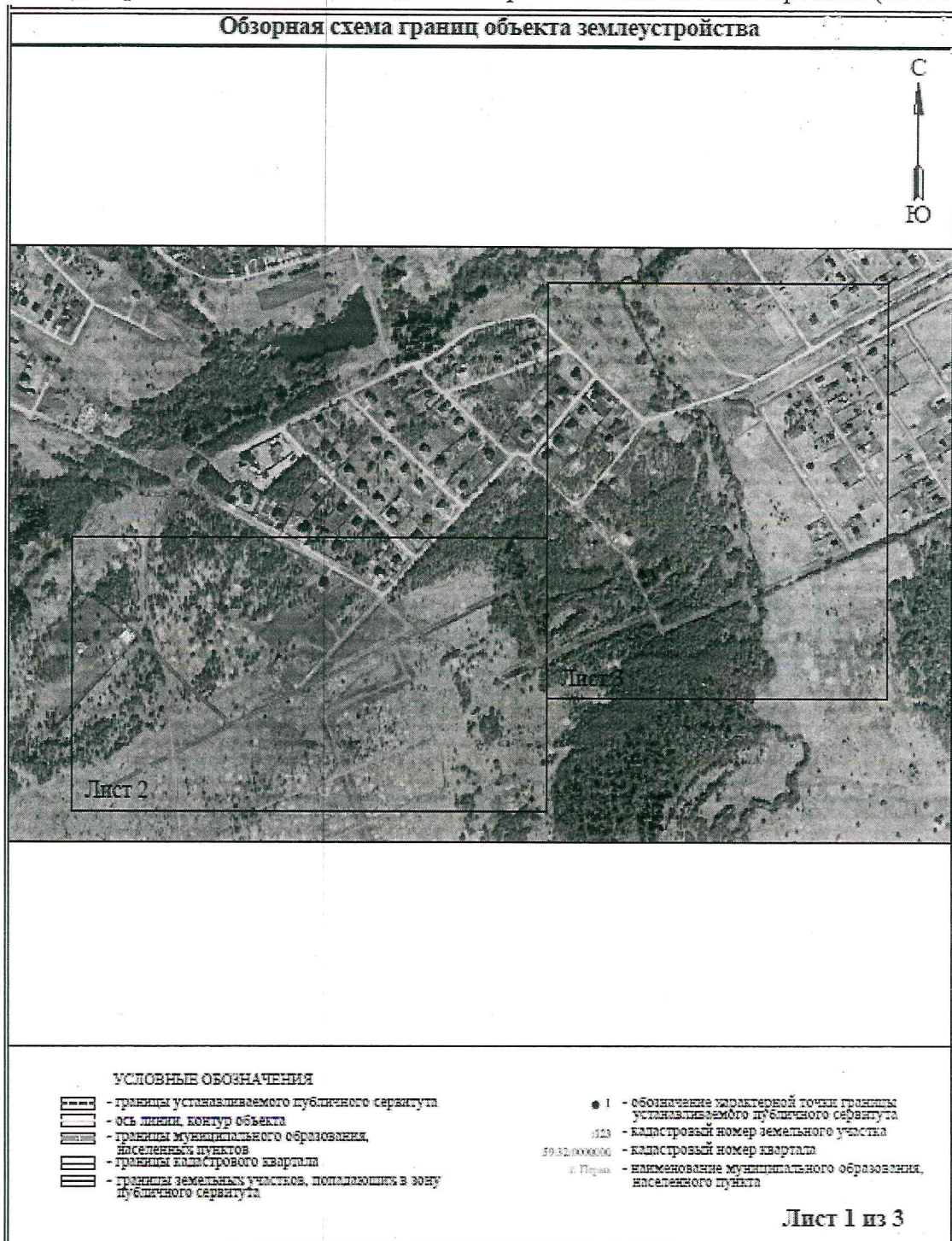
№ п/п	Кадастровый номер земельного участка	Адрес земельного участка	Площадь обременения, кв. м
1	59:32:4090017:2307	Пермский край, Пермский район, Култаевское с/пос., севернее д. Болгары	57
2	59:32:4090017:2028	Пермский край, Пермский район, Култаевское с/п, в 0,97 км северо-западнее д. Косотуриха	2
3	59:32:4090017:2022	Пермский край, Пермский район, Култаевское с/п, в 0,97 км северо-западнее д. Косотуриха	242
4	59:32:4090017:2021	Пермский край, Пермский район, Култаевское с/п, в 0,96 км северо-западнее д. Косотуриха	7
5	59:32:4090017:2003	Пермский край, Пермский район, Култаевское с/п, в 0,99 км северо-западнее д. Косотуриха	3
6	59:32:4090017:2000	Пермский край, Пермский район, Култаевское с/п, в 0,87 км северо-западнее д. Косотуриха	132
7	59:32:4090017:1998	Пермский край, Пермский район, Култаевское с/п, в 0,99 км северо-западнее д. Косотуриха	391
8	59:32:4070004:686	Пермский край, р-н Пермский, с/пос. Култаевское, п. Протасы, ул. Алмазная, ул. Малахитовая, ул. Бирюзовая, ул. Хрустальная, ул. Изумрудная, ул. Рубиновая, ул. Жемчужная, ул. Гранатовая	1221
9	59:32:4070004:6219	Российская Федерация, Пермский край, м р-н Пермский, с.п. Култаевское, п. Протасы, ул. Алмазная	2
10	59:32:4070004:6218	Российская Федерация, Пермский край, м р-н Пермский, с.п. Култаевское, п. Протасы, ул. Алмазная	0
11	59:32:4070004:6169	Пермский край, м.р-н Пермский, с.п. Култаевское, д. Косотуриха	115
12	59:32:4070004:6168	Пермский край, м.р-н Пермский, с.п. Култаевское, д. Косотуриха	31
13	59:32:4070004:5759	Пермский край, м.р-н Пермский, с.п. Култаевское, п. Протасы	168
14	59:32:4070004:3450	Пермский край, Пермский район, Култаевское с/пос., п.Протасы, ул.Малахитовая, 1	1
15	59:32:0670001:961	край Пермский, р-н Пермский, с/пос. Култаевское, п. Протасы, Квартал 56, Участок 18	1
16	59:32:0670001:945	край Пермский, р-н Пермский, с/пос. Култаевское, п.	0

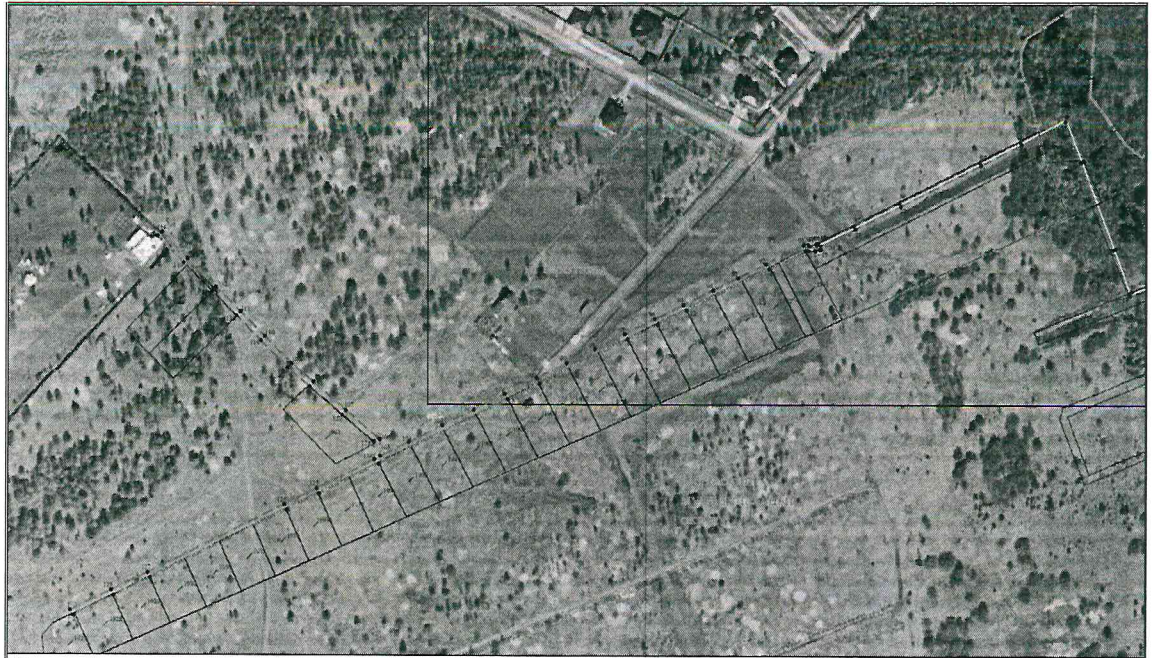
		Протасы, Квартал 56, Участок С2	
17	59:32:0670001:944	край Пермский, р-н Пермский, с/пос. Култаевское, п. Протасы, Квартал 56, Участок С1	2
18	59:32:0670001:1982	Пермский край, Пермский р-н, д. Протасы, Култаевское с/п	374
19	59:32:0670001:1973	Пермский край, Пермский р-н, д. Протасы, Култаевское с/п	64
20	59:32:0670001:1936	Пермский край, Пермский район, Култаевское с/п, п.Протасы	26
21	59:32:0670001:1935	Пермский край, Пермский район, Култаевское с/п, п.Протасы	26
22	59:32:0670001:1934	Пермский край, Пермский район, Култаевское с/п, п.Протасы	26
23	59:32:0670001:1933	Пермский край, Пермский район, Култаевское с/п, п.Протасы	25
24	59:32:0670001:1932	Пермский край, Пермский район, Култаевское с/п, п.Протасы	26
25	59:32:0670001:1931	Пермский край, Пермский район, Култаевское с/п, п.Протасы	24
26	59:32:0670001:1930	Пермский край, Пермский район, Култаевское с/п, п.Протасы	26
27	59:32:0670001:1929	Пермский край, Пермский район, Култаевское с/п, п.Протасы	22
28	59:32:0670001:1928	Пермский край, Пермский район, Култаевское с/п, п.Протасы	21
29	59:32:0670001:1927	Пермский край, Пермский район, Култаевское с/п, п.Протасы	1
30	59:32:0670001:1914	Пермский край, Пермский район, Култаевское с/п, п. Протасы	25
31	59:32:0670001:1913	Пермский край, Пермский район, Култаевское с/п, п. Протасы	8
32	59:32:0670001:1912	Пермский край, Пермский район, Култаевское с/п, п. Протасы	24
33	59:32:0670001:1911	Пермский край, Пермский район, Култаевское с/п, п. Протасы	24
34	59:32:0670001:1910	Пермский край, Пермский район, Култаевское с/п, п. Протасы	24
35	59:32:0670001:1909	Пермский край, Пермский район, Култаевское с/п, п. Протасы	24
36	59:32:0670001:1908	Пермский край, Пермский район, Култаевское с/п, п. Протасы	23
37	59:32:0670001:1907	Пермский край, Пермский район, Култаевское с/п, п. Протасы	22
38	59:32:0670001:1906	Пермский край, Пермский район, Култаевское с/п, п. Протасы	23
39	59:32:0670001:1905	Пермский край, Пермский район, Култаевское с/п, п. Протасы	22
40	59:32:0670001:1904	Пермский край, Пермский район, Култаевское с/п, п. Протасы	22
41	59:32:0670001:1903	Пермский край, Пермский район, Култаевское с/п, п. Протасы	23
42	59:32:0670001:1902	Пермский край, Пермский район, Култаевское с/п, п. Протасы	24

43	59:32:0670001:1901	Пермский край, Пермский район, Култаевское с/п, п. Протасы	26
44	59:32:0670001:1900	Пермский край, Пермский район, Култаевское с/п, п. Протасы	26
45	59:32:4090017	Пермский край, Пермский район	109
46	59:32:4070004	Пермский край, Пермский район	203
47	59:32:0670001	Пермский край, Пермский район	2766

СХЕМА РАСПОЛОЖЕНИЯ ГРАНИЦ ПУБЛИЧНОГО СЕРВИТУТА

Эксплуатации объектов электросетевого хозяйства ТП-47353, Строительство КТП 400-10/0,4 кВ с трансформатором мощностью 63 кВА, ВЛ 10 кВ протяженностью - 1,3 км, ПРВТ-10 кВ, ВЛ 0,4 кВ протяженностью $\approx 0,55$ км для электроснабжения объекта для индивидуального жилищного строительства по адресу: Пермский край, Пермский район, п. Протасы (4500046046), Строительство ВЛ 0,4 кВ для электроснабжения поселка Протасы (4500058631)





Условные обозначения приведены на листе 1

Масштаб 1:2000

Лист 2 из 3



Условные обозначения приведены на листе 1

Масштаб 1:2000

Лист 3 из 3

Приложение № 3
к распоряжению
комитета имущественных
отношений администрации
Пермского муниципального округа
от 08.08.2024 № 2540

ОПИСАНИЕ МЕСТОПОЛОЖЕНИЯ ГРАНИЦ ПУБЛИЧНОГО СЕРВИТУТА

Каталог координат		
Площадь зоны публичного сервитута 6434 кв. м		
Обозначение характерных точек границ	Координаты, м	
	X	Y
1	2	3
1	501820.2	2207447.01
2	501816.69	2207448.96
3	501830.73	2207476.94
4	501842.96	2207502.2
5	501890.11	2207597.18
6	501901.26	2207619.71
7	501921.84	2207661.04
8	501966.04	2207749.91
9	501976.78	2207771.7
10	502006.83	2207832.2
11	502017.14	2207853.07
12	502026.89	2207872.67
13	502055.35	2207930.28
14	502067.78	2207955.75
15	502068	2207957.82
16	502067.67	2207962.45
17	502068.48	2207962.48
18	502068.77	2207965.27
19	502068.67	2207966.27
20	502071.21	2207966.14
21	502062.93	2207990.16
22	502068.7	2208021.98
23	502126.39	2208077.65
24	502140.39	2208105.74
25	502155.67	2208126.05
26	502128.49	2208146.39
27	502068.93	2208169
28	502037.45	2208180.63
29	502045.81	2208201.91
30	502055.05	2208274.83
31	502073.66	2208271.34
32	502081.46	2208290.78
33	502092.48	2208318.86
34	502104.4	2208366.83
35	502083.29	2208381.46
36	502091.98	2208404.7
37	502105.32	2208436.51
38	502138.19	2208516.12
39	502162.2	2208574.6
40	502187.34	2208636.2
41	502206.61	2208682.33
42	502210.51	2208692.85
43	502248.39	2208667.72
44	502337.62	2208609.11
45	502379	2208581.72
46	502404.82	2208564.46
47	502447.38	2208540
48	502471.27	2208562.61
49	502496.01	2208626.04
50	502515.35	2208660.07
51	502533.01	2208693.8
52	502539.61	2208708.9
53	502542.97	2208707.15
54	502543.83	2208708.66
55	502562.67	2208697.75
56	502551.89	2208679.15
57	502533.25	2208689.53
58	502517.1	2208679.1
59	502497.25	2208628.06
60	502473.01	2208581.63
61	502448.13	2208537.25
62	502403.79	2208562.74
63	502377.9	2208580.06
64	502336.52	2208607.44
65	502247.19	2208666.06
66	502211.5	2208689.75
67	502208.48	2208681.61

1	2	3
68	502189.19	2208635.44
69	502164.06	2208575.84
70	502140.04	2208515.36
71	502107.16	2208435.75
72	502095.82	2208403.93
73	502084.79	2208382.2
74	502106.66	2208367.74
75	502094.4	2208318.32
76	502083.32	2208290.04
77	502075.52	2208270.6
78	502056.01	2208224.09
79	502047.67	2208201.17
80	502040.06	2208181.79
81	502069.63	2208170.88
82	502129.2	2208148.46
83	502158.64	2208137.11
84	502142.37	2208104.84
85	502128.37	2208076.75
86	502100.48	2208021.08
87	502064.73	2207969.28
88	502072.74	2207964.7
89	502072.56	2207963.16
90	502072	2207957.68
91	502072.21	2207954.44
92	502058.96	2207928.2
93	502049.39	2207908.79
94	502040.75	2207891.34
95	502030.55	2207879.26
96	502020.81	2207859.97
97	502010.72	2207850.37
98	502000.43	2207809.87
99	501990.68	2207790.08
100	501980.5	2207769.78
101	501969.72	2207747.77
102	501959.12	2207726.5
103	501948.44	2207704.82
104	501936.9	2207681.71
105	501927.16	2207661.91
106	501938.94	2207661.21
107	501958.51	2207638.12
108	501977.45	2207615.39
109	501990	2207600.27
110	502008.33	2207581.63
111	502025.56	2207564.63
112	502042.43	2207547.26
113	502062.29	2207529.68
114	502080.14	2207509.74
115	502077.34	2207506.67
116	502089.45	2207524.86
117	502039.59	2207544.74
118	502022.72	2207561.81
119	502005.7	2207578.8
120	501987.1	2207597.51
121	501974.37	2207612.83
122	501965.45	2207635.96
123	501937.06	2207657.25
124	501924.79	2207657.99
125	501904.84	2207617.93
126	501895.69	2207595.4
127	501846.55	2207500.43
128	501834.32	2207473.19
1	501820.2	2207447.01

**Расчет платы
за публичный сервитут**

Плата за публичный сервитут рассчитана в соответствии с п. 4 ст. 39.46 Земельного кодекса Российской Федерации на часть земельных участков:

1. с кадастровым номером **59:32:4070004:686:**
 - Площадь земельного участка – 51450 кв.м.
 - Площадь земельного участка, обремененного сервитутом – 1221 кв.м.
 - Кадастровая стоимость земельного участка – 13 661 004 руб.
 - Кадастровая стоимость земельного участка за кв.м. – 265,52 руб/кв.м.
 - Срок публичного сервитута – 49 лет
 - Стоимость платы за сервитут: $1221 * 265,52 * 49 * 0,01\% = 1\,588,58$ руб.
2. в кадастровом квартале **59:32:4090017:**
 - Площадь земельного участка, обремененного сервитутом – 109 кв.м.
 - Удельный показатель кадастровой стоимости – 278,62 руб/кв.м.
 - Срок публичного сервитута – 49 лет
 - Стоимость платы за сервитут: $109 * 278,62 * 49 * 0,01\% = 148,81$ руб.
3. в кадастровом квартале **59:32:4070004:**
 - Площадь земельного участка, обремененного сервитутом – 203 кв.м.
 - Удельный показатель кадастровой стоимости – 278,62 руб/кв.м.
 - Срок публичного сервитута – 49 лет
 - Стоимость платы за сервитут: $203 * 278,62 * 49 * 0,01\% = 277,14$ руб.
4. в кадастровом квартале **59:32:0670001:**
 - Площадь земельного участка, обремененного сервитутом – 2766 кв.м.
 - Удельный показатель кадастровой стоимости – 278,62 руб/кв.м.
 - Срок публичного сервитута – 49 лет
 - Стоимость платы за сервитут: $2766 * 278,62 * 49 * 0,01\% = 3\,776,25$ руб.

Размер платы за весь срок сервитута – 5 790,78 рублей (Пять тысяч семьсот девяносто рублей 78 копеек)

Платежные реквизиты
для внесения платы за публичный сервитут

ИНН 5948066481

КПП 594801001

Наименование получателя Управление Федерального казначейства по Пермскому краю (Комитет имущественных отношений администрации Пермского муниципального округа)

Казначейский счет 03100643000000015600

Единый казначейский счет 40102810145370000048

Отделение Пермь Банка России // УФК по Пермскому краю г. Пермь

БИК 015773997

ОКТМО 57546000

назначение платежа плата за публичный сервитут распоряжение от 08.08.2024 № 2540

КБК 542 1 11 05 410 14 0000 120